

Bernex

PLACE AUX JEUNES À LA GOUTTE DE SAINT-MATHIEU

Avec le déclassement de la parcelle agricole de la Goutte de Saint-Mathieu, l'important programme scolaire bernésien peut aller de l'avant avec le projet de Gdap architectes, lauréat du concours organisé par l'Etat de Genève.

© Gdap architectes



L'ensemble des constructions représente une surface totale de 41'902 m².

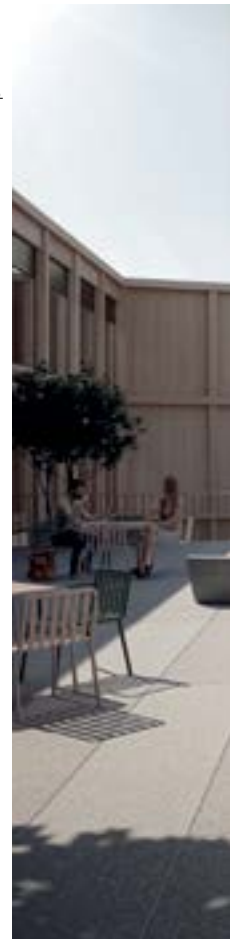
dernier. Le refus net (63%) infligé au référendum assure, à l'horizon 2026, la réalisation d'un cycle d'orientation pour 900 élèves et de deux centres de formation professionnelle, santé et social, pour 1800 étudiantes et étudiants. Sur ce site enclavé entre la route de Chancy, la bretelle autoroutière A1 et une aire forestière, le programme, censé soulager les établissements scolaires déjà saturés et faire face aux nouveaux besoins, intègre également un nouveau P+R, ainsi que la création d'un espace socioculturel voulu par la commune.

Sobriété, clarté, écologie

C'est sur ce triple principe que le bureau genevois Gdap architectes, lauréat du concours dont les résultats ont été révélés tout récemment, a projeté l'avenir de la Goutte de Saint-Mathieu. Choisi unanimement par le jury pour sa capacité à s'intégrer aux structures urbaines et paysagères environnantes et à tisser du lien avec les quartiers en mutation autour du site, le projet sobre et fonctionnel répond

aussi à un niveau d'exigence énergétique et environnementale élevé. Un exercice qui va de l'excavation minimisée du bâti jusqu'à l'utilisation du bois et de matériaux de recyclage. Distinguant les différents publics, le programme se répartit en quatre bâtiments implantés parallèlement le long de la route de Chancy. En décalé, ils génèrent des espaces ouverts et favorisent une certaine perméabilité du site. Au sud, le centre de formation professionnelle susceptible de recevoir le plus d'usagers est en lien direct avec les transports publics. Le cycle d'orientation et son annexe sportive occupent deux bâtiments au nord, accessibles directement par les chemins Saint-Mathieu et Suzette. Un petit bâtiment au sud-ouest est dévolu au programme communal qui fera l'objet d'un concours indépendant. Couvert par une butte plantée, le parking qui longe la limite de la parcelle, à l'est, protège le site du bruit routier et favorise la biodiversité le long du corridor écologique entre les bassins du Rhône et de l'Aire. Au sein des bâtiments d'enseignement, des patios

© Gdap architectes



Patio intérieur

Partie intégrante du grand projet d'urbanisation de la commune, dont la première tranche de construction déjà actée de Bernex-Est accueillera 1600 logements et autant d'emplois d'ici à cinq ans, les quelque 4,4 hectares agricoles de la Goutte de Saint-Mathieu ont été déclassés par la votation populaire du 13 juin



« Ce programme anticipe les critères fixés par le nouveau plan directeur décennal pour aboutir à la société des 2000 watts »

Serge dal Busco,
conseiller d'Etat chargé
du Département
des infrastructures

du Centre de formation professionnelle.

échelonnés s'ouvrant sur des terrasses garantissent un apport d'éclairage et de ventilation naturels, tout en créant des petits univers qui participent à l'identité des

lieux. Entourés de coursives en béton, les bâtiments en bois reposent sur un système constructif modulaire afin de faciliter, selon les besoins, le réaménagement

des espaces intérieurs. Au niveau cantonal, reste encore à attribuer le mandat paysagiste, objet d'un nouveau concours.

Viviane Scaramiglia



FISA
DEPUIS 1864

Rue de Genève 122 - 1226 Thônex
T: 022 310 50 12 - F: 022 310 50 03

Votre spécialiste fumisterie depuis 1864 à Genève



Nos spécialités

- Tubage
- Cheminée de salon
- Poêle

**Un projet...
N'hésitez plus!**

www.fisa-sa.ch
geneve@fisa-sa.ch

Ouvert du lundi au vendredi de 7h à 12h et de 13h30 à 17h00 - Samedi sur rendez-vous